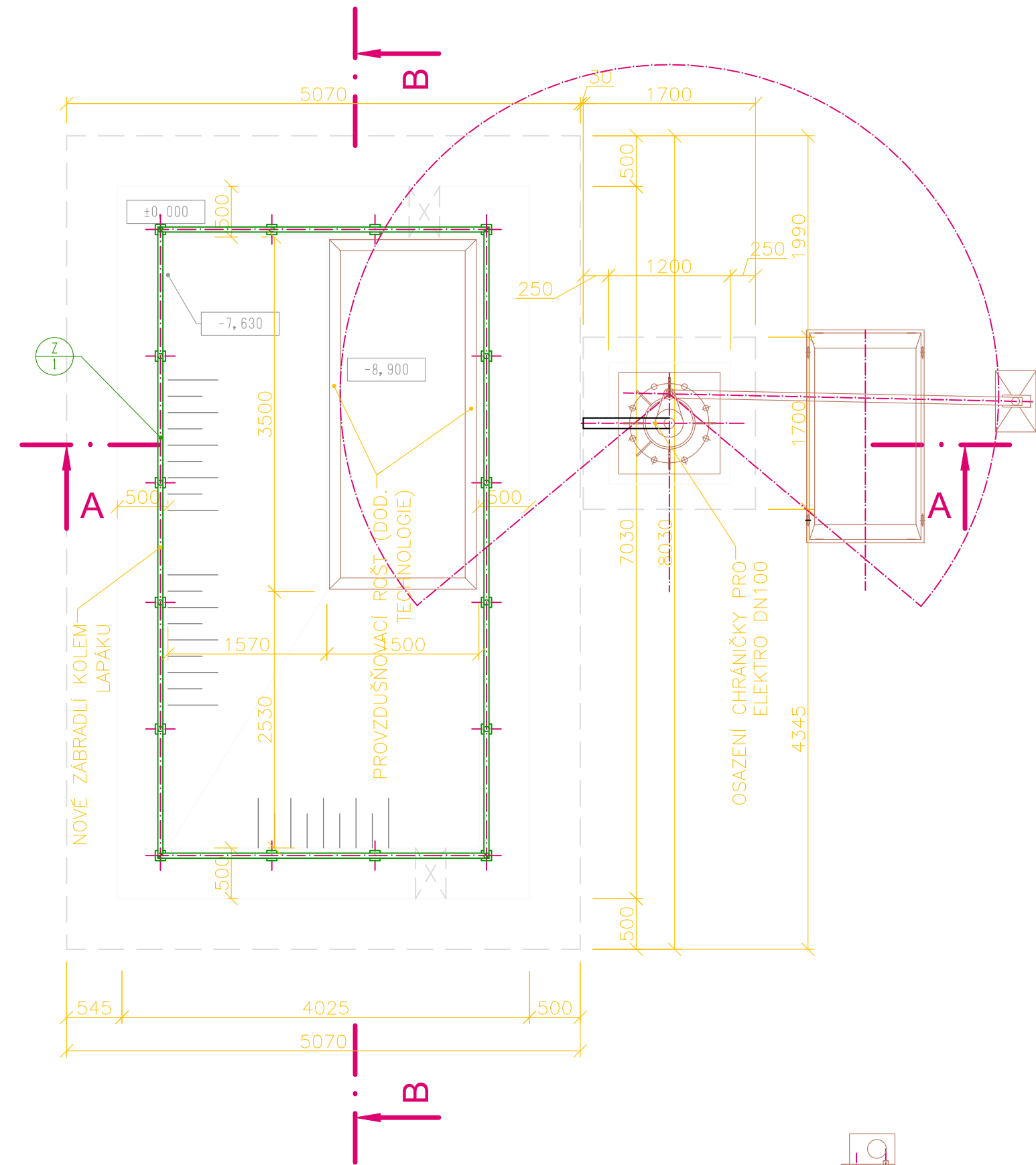
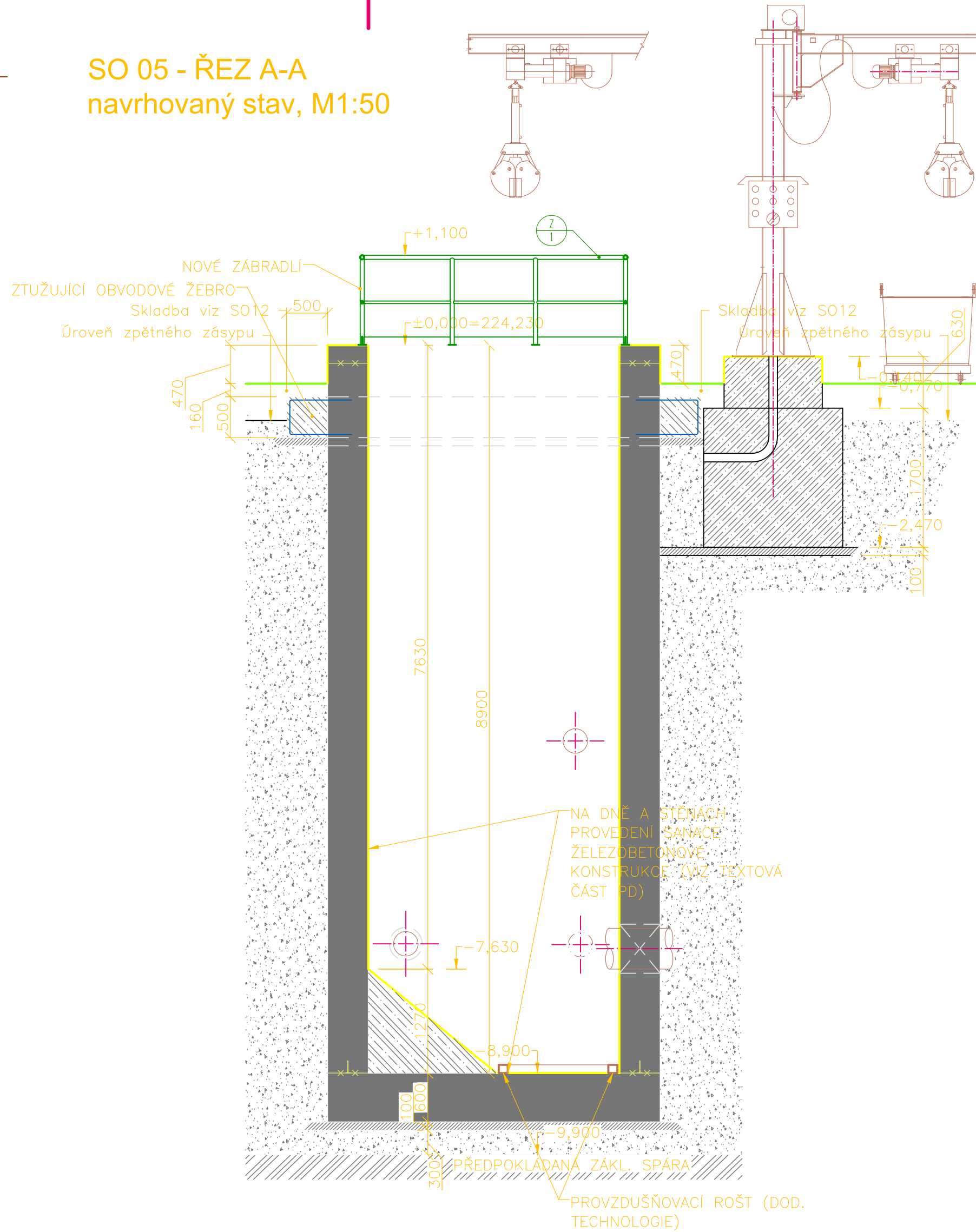


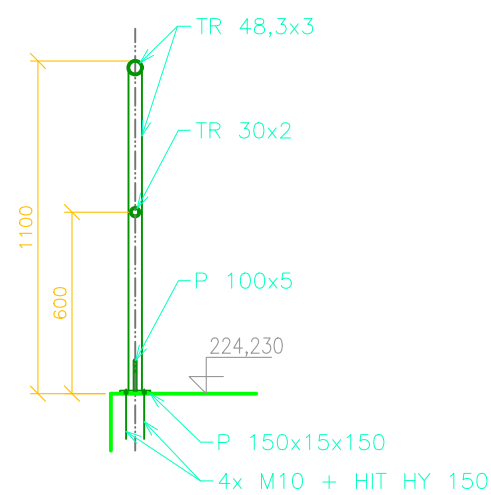
SO 05 - PŮDORYS NA KÓTĚ +1,000 (224,230)
navrhovaný stav, M1:50



SO 05 - ŘEZ A-A
navrhovaný stav, M1:50



DETAIL Z/1
CELKOVÁ DÉLKA 20,0 bm



VÝPIS MATERIÁLU

POVRCHOVÁ ÚPRAVA ZÁMEČNICKÝCH PRVKŮ – NEREZOVÁ OCEL

Z/1

HORNÍ MADLO + SLOUPKY: TRUBKA 48,3x3mm = 20,0 bm x 3,07 kg/bm = 61,40 kg

STŘEDNÍ MADLO: TRUBKA 30x2mm = 20,0 bm x 1,282 kg/bm = 25,64 kg

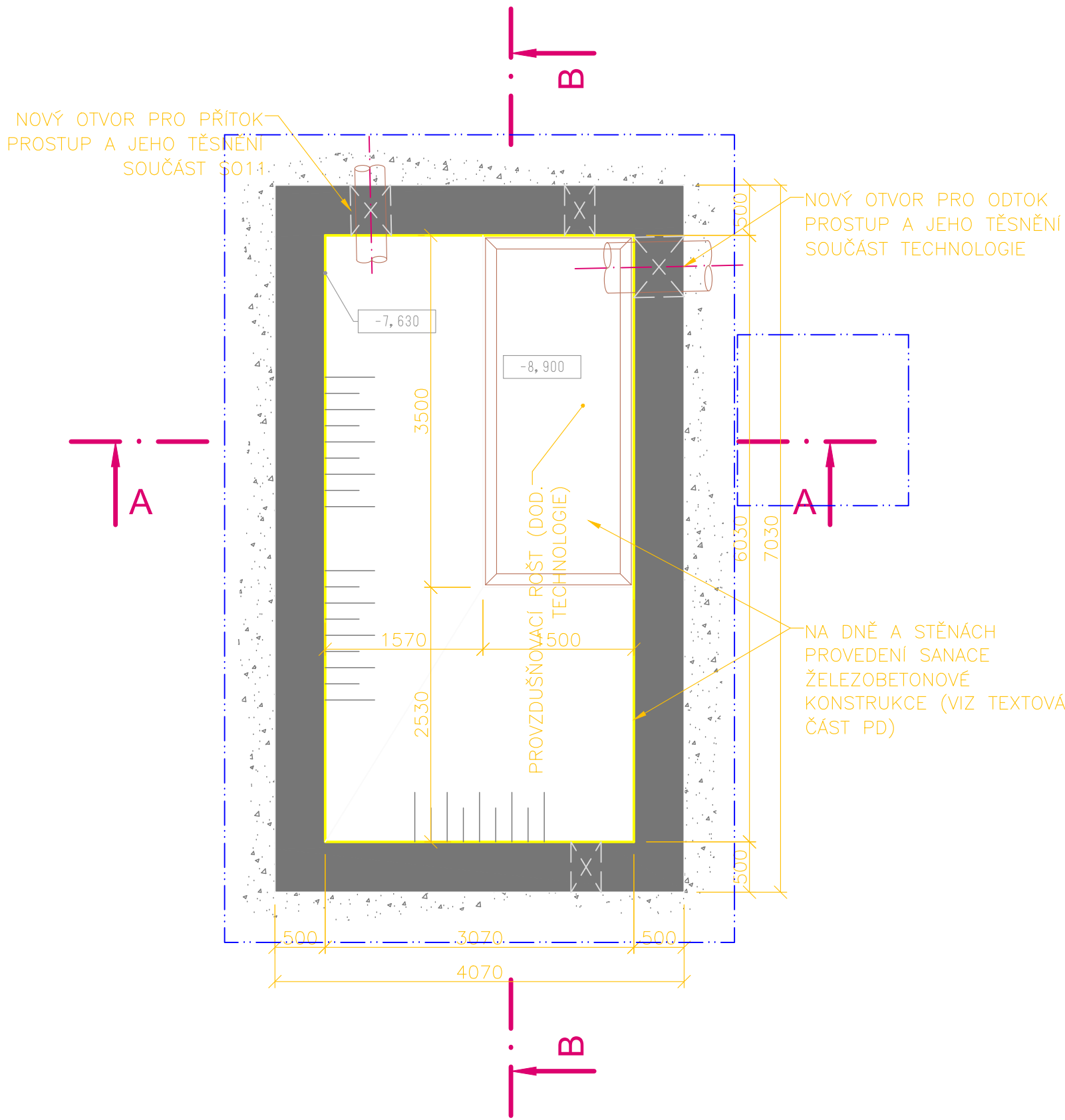
OKOPOVÝ PLECH: PROFIL 100x5mm = 20,0 bm x 3,93 kg/bm = 78,60 kg

KOTEVNÍ DESKY: PROFIL 150x15mm, DL150mm = 16ks = 2,4 bm x 12,8 kg/bm = 30,72 kg

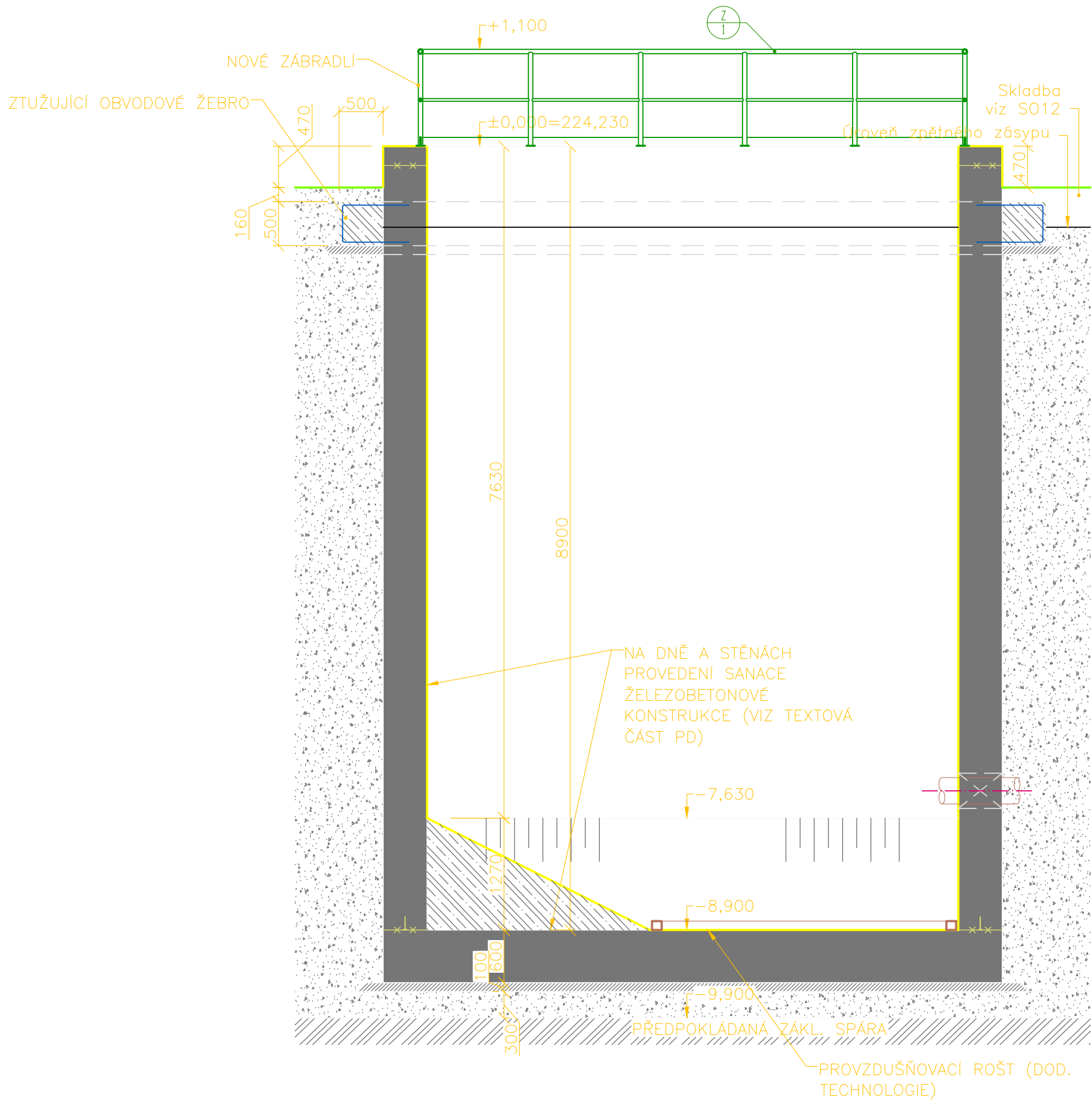
KOTEVNÍ ŠROUBY M10+HIT HY 150 CELKEM 64ks

HMOTNOST CELKEM (BEZ KOTEVNÍCH ŠROUBŮ) : 496,36 kg + 10% = 546,00 kg

SO 05 - PŮDORYS NA KÓTĚ -0,500 (223,730)
navrhovaný stav, M1:50



SO 05 - ŘEZ B-B
navrhovaný stav, M1:50



LEGENDA MATERIÁLŮ:

- Stáv. konstrukce: Vodostavební beton
- Stáv. konstrukce: Podkladní beton C12/15
- Žib. konstrukce: C25/30–XC2(CZ)–Cl 0,20–Dmax22–S3 vč. KARI síťe při horním povrchu
- Prostý beton C30/37–XA12(CZ)–XF3(CZ)
- ŠP zásyp / podsyp
- Rostlý terén

- TĚSNĚNÁ PRACOVNÍ SPÁRA
- NETĚSNĚNÁ PRACOVNÍ SPÁRA

POZNÁMKA

V současnosti je objekt využíván jako vstupní čerpací stanice. Původní dokumentace tohoto objektu nebyla k dispozici. Nejsou proto známy skladby konstrukcí stěn a dna nádrže včetně podkladních vrstev.

Stávající železobetonová konstrukce stěn a dna jímky bude sanována vhodnou metodou, která je specifikována v textové části této PD.

Rev. C			
Rev. B			
Rev. A			
Index:	Datum:	Změny:	Vypracoval:

k.ú. Vínof [782378] Souřadnicový systém JTSK, výškový systém Bpv, ±0,000 = 224,230

d plus PROJEKTOVÁ A INŽENÝRSKÁ A.S.		Sokolovská 16/45A, 186 00 Praha 8 - Karlín tel. +420 221 873 111, fax. +420 221 873 247		www.d-plus.cz d-plus@i-plus.cz	
Hlavní inženýr projektu: Ing. Viktor MICHAL		Zodp. projektant: Ing. Viktor NYČ		Vypracoval: Ing. Jiří Čtveráček	
MÚ (OÚ): Městská část Praha - Vínof		Kraj: Hlavní město Praha		Datum:	02/2025
Investor: Hlavní město Praha, zastoupené PVS a.s.		Stupeň:		DPS	
Zakázka: Stavba č. 3145 TV Vínof, etapa 0012 - ČOV Vínof		Číslo zakázky:		4047/2/2024	
D. DOKUMENTACE OBJEKTU A TECHNICKÝCH A TECHNOLOGICKÝCH ZAŘÍZENÍ		Měřítko:		1:50	
D.1 Dokumentace stavebního nebo inženýrského objektu		Počet formátů A4:		6x A4	
D.1.1 Architektonicko-stavební část		Číslo přílohy:		Revize:	
Obsah: SO 05 LAPÁK ŠTĚRKU		D.1.1.5.3			
PŮDORYS A ŘEZY, navrhovaný stav					